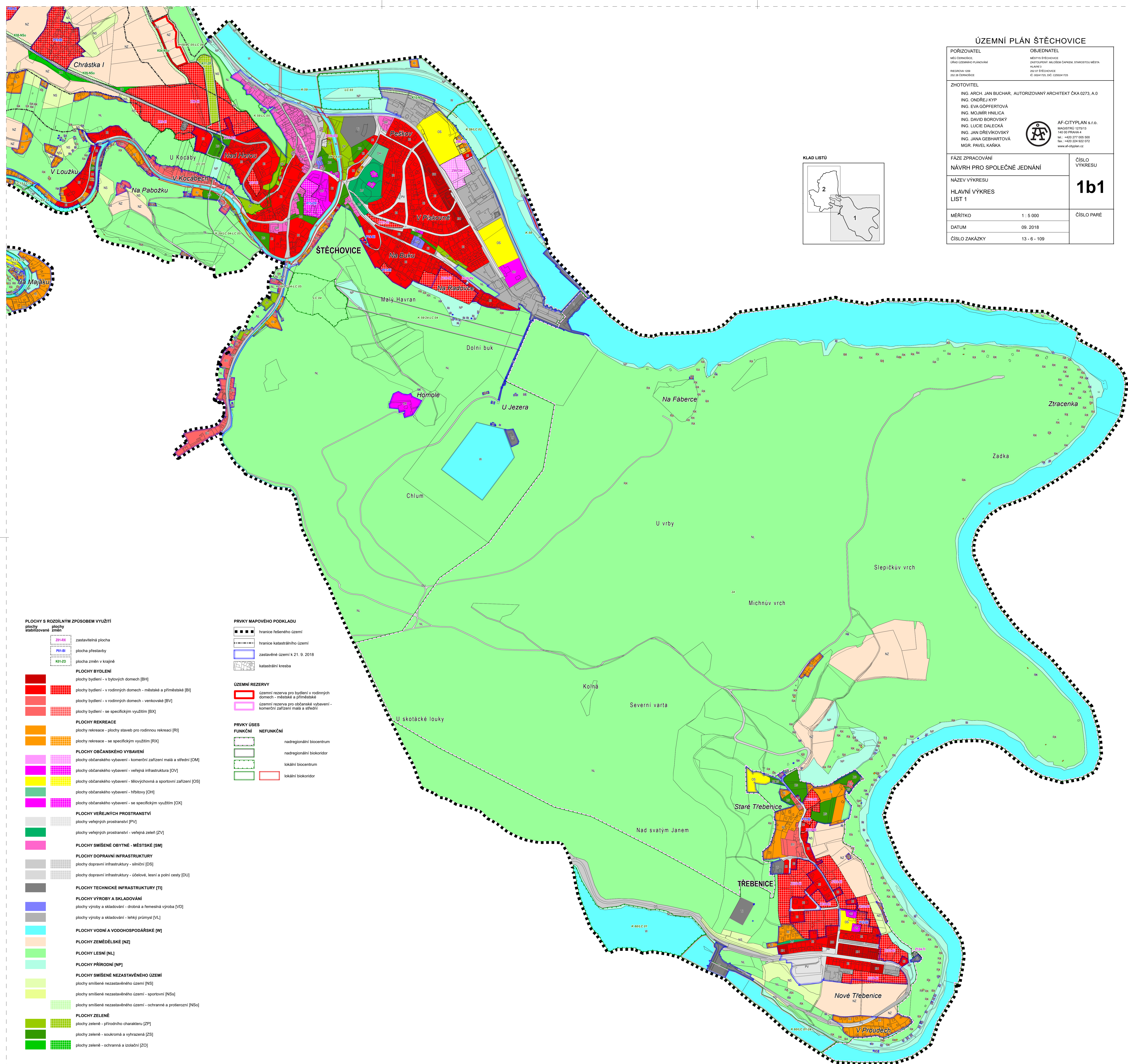
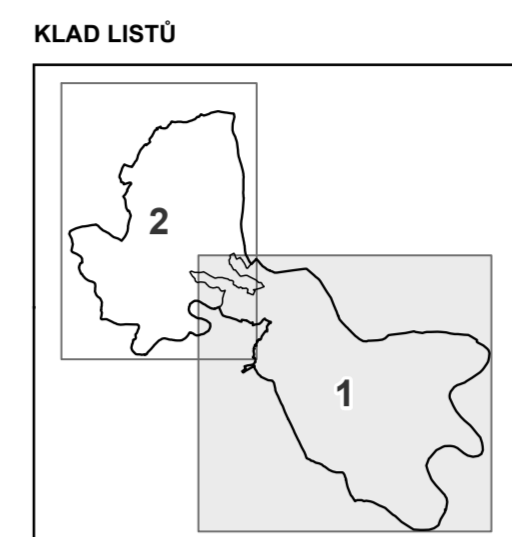


# ÚZEMNÍ PLÁN ŠTĚCHOVICE

|   |  |
|---|--|
| <b>POŘIZOVATEL</b><br>MĚSTO ŠTĚCHOVICE<br>ÚŘAD ÚZEMNÍHO PLÁNOVÁNÍ<br>PRŮMYSLOVÁ 1339<br>252 38 ČERNOŠICE  | <b>OBJEDNATEL</b><br>MĚSTYS ŠTĚCHOVICE<br>ZASTUPITEL: MILOSLAV ČAPKEM, STAROSTOU MĚSTA<br>HLAVNÍ 3<br>252 38 ŠTĚCHOVICE<br>IČ: 00241725, DIČ: CZ00241725 |
| <b>ZHOTOVITEL</b><br>ING. ARCH. JAN BUCHAR, AUTORIZOVANÝ ARCHITEKT ČKA 0273, A.O<br>ING. ONDŘEJ KYP<br>ING. EVA GÖPFERTOVÁ<br>ING. MOJMÍR HNILICA<br>ING. DAVID BOROVSÝ<br>ING. LUCIE DALECKÁ<br>ING. JAN DŘEVÍKOVSKÝ<br>ING. JANA GEBHARTOVÁ<br>MGR. PAVEL KAŇKA | <b>AF-CITYPLAN s.r.o.</b><br>MAGBĚHU 1275/13<br>140 00 PRAHA 4<br>tel: +420 277 005 500<br>fax: +420 224 922 072<br>www.af-cityplan.cz                   |

|  |                                    |
|--|------------------------------------|
| <b>FÁZE ZPRACOVÁNÍ</b><br>NÁVRH PRO SPOLEČNÉ JEDNÁNÍ | <b>ČÍSLO VÝKRESU</b><br><b>1b1</b> |
| <b>NÁZEV VÝKRESU</b><br>HLAVNÍ VÝKRES<br>LIST 1      | <b>ČÍSLO PARÉ</b>                  |
| <b>MÉRITKO</b><br>1 : 5 000                          | <b>DATUM</b><br>09. 2018           |
| <b>ČÍSLO ZAKÁZKY</b><br>13 - 6 - 109                 |                                    |



- PLOCHY S ROZDÍLNÝM ZPŮSOBEM VYUŽITÍ**  
plochy stabilizované / plochy změn
- zastavěná plocha
  - plocha přestavby
  - plocha změn v krajně
- PLOCHY BYDLENÍ**
- plochy bydlení - v bytových domech [BH]
  - plochy bydlení - v rodinných domech - městské a příměstské [BI]
  - plochy bydlení - v rodinných domech - venkovské [BV]
  - plochy bydlení - se specifickým využitím [BX]
- PLOCHY REKREACE**
- plochy rekreace - plochy staveb pro rodinnou rekreaci [RI]
  - plochy rekreace - se specifickým využitím [RX]
- PLOCHY OBČANSKÉHO VYBAVENÍ**
- plochy občanského vybavení - komerční zařízení malá a střední [OM]
  - plochy občanského vybavení - veřejná infrastruktura [OV]
  - plochy občanského vybavení - tělovýchovná a sportovní zařízení [OS]
  - plochy občanského vybavení - hřištitovy [OH]
  - plochy občanského vybavení - se specifickým využitím [OX]
- PLOCHY VEŘEJNÝCH PROSTRANSTVÍ**
- plochy veřejných prostranství [PV]
  - plochy veřejných prostranství - veřejná zeleň [ZV]
- PLOCHY SMÍŠENÉ OBYTNÉ - MĚSTSKÉ [SM]**
- PLOCHY DOPRAVNÍ INFRASTRUKTURY**
- plochy dopravní infrastruktury - silniční [DS]
  - plochy dopravní infrastruktury - úzeľové, lesní a polní cesty [DU]
- PLOCHY TECHNICKÉ INFRASTRUKTURY [TI]**
- PLOCHY VÝROBY A SKLADOVÁNÍ**
- plochy výroby a skladování - drobná a řemeslná výroba [VD]
  - plochy výroby a skladování - lehký průmysl [VL]
- PLOCHY VODNÍ A VODOHOSPODÁŘSKÉ [W]**
- PLOCHY ZEMĚDĚLSKÉ [NZ]**
- PLOCHY LESNÍ [NL]**
- PLOCHY PŘÍRODNÍ [NP]**
- PLOCHY SMÍŠENÉ NEZASTAVĚNÉHO ÚZEMÍ**
- plochy smíšené nezastavěného území [NS]
  - plochy smíšené nezastavěného území - sportovní [NSa]
  - plochy smíšené nezastavěného území - ochranné a protierozní [NSo]
- PLOCHY ZELENÉ**
- plochy zelené - přírodního charakteru [ZP]
  - plochy zelené - soukromá a vyhrazená [ZS]
  - plochy zelené - ochranné a izolační [ZO]

- PRVKY MAPOVÉHO PODKLADU**
- hranice řešeného území
  - hranice katastrálního území
  - zastavěné území k 21. 9. 2018
  - katastrální kresba
- ÚZEMNÍ REZERVY**
- územní rezerva pro bydlení v rodinných domech - městské a příměstské
  - územní rezerva pro občanské vybavení - komerční zařízení malá a střední
- PRVKY ÚSES**
- FUNKČNÍ**
  - NEFUNKČNÍ**
  - nadregionální biocentrum
  - nadregionální biokoridor
  - lokální biocentrum
  - lokální biokoridor